

BALI 4.5

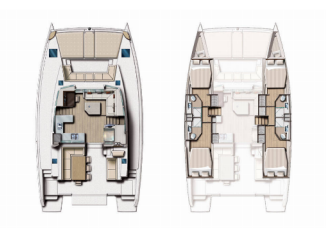
Sylvester (2019)

Yacht Real • ☰ ☰ ☰ ☰ ☰ 33 • 153 43 ☰ ☰ ☰ ☰ ☰ • ☰ ☰ ☰ ☰ ☰

☰ ☰ ☰ ☰ ☰ 30 69 77 202170

☰ ☰ ☰ ☰ ☰ info@yachtreal.com

Web: www.yachtreal.com



DECK: Anchor, Anchor with chain, Bimini top, Cockpit full tent, Cockpit/stern, outside shower, Dinghy, Electric anchor windlass, Grill/Barbecue/Plancha, Main anchor, Spare anchor (Reserve, Auxiliary anchor)

ENTERTAINMENT: Radio CD player, TV

GALLEY: Hot water, Sink

NAVIGATION: Autopilot, Depthsounder, GPS chart plotter, Log/speed instrument, Wind instrument/Anemometer

SAFETY: Distress flare box, Fire extinguisher, First aid kit, Life belts (Safety harness), Life buoy + Flashing light, Liferaft, Sos Dan Buoy

SAILS: Electric halyard winch, Lazy bag, Lazy jacks

YACHT ELECTRICS: Air Conditioning, Generator, Heating, Inverter, Service batteries, Shore connection 220 V, Shore power cable, Solar panels, Start battery

☰ ☰ ☰ ☰ ☰	Marina Mandalina, Sibenik, Croatia
☰ ☰ ☰ ☰ ☰ ID	6752
☰ ☰ ☰ ☰ ☰	Catana
☰ ☰ ☰ ☰ ☰	Sylvester
☰ ☰ ☰ ☰ ☰	2019
☰ ☰ ☰ ☰ ☰	45 Ft
☰ ☰ ☰ ☰ ☰	4 + 2
☰ ☰ ☰ ☰ ☰	8 + 2 + 2
☰ ☰ ☰ ☰ ☰ ☰ ☰ ☰ ☰ ☰	12
☰ ☰ ☰ ☰ ☰ / ☰ ☰ ☰ ☰	4



Bali 4.5 Sylvester (2019)

21.09. - 28.09.2024 	28.09. - 05.10.2024 	05.10. - 12.10.2024 	12.10. - 19.10.2024 
19.10. - 26.10.2024 	26.10. - 02.11.2024 1.796 € 3.150 €	03.11. - 31.12.2024 	01.01. - 28.02.2025 
01.03. - 08.03.2025 2.993 € 3.150 €	08.03. - 15.03.2025 2.993 € 3.150 €	15.03. - 22.03.2025 2.993 € 3.150 €	22.03. - 29.03.2025 2.993 € 3.150 €
29.03. - 05.04.2025 2.993 € 3.150 €	05.04. - 12.04.2025 2.394 € 3.150 €	12.04. - 19.04.2025 2.470 € 3.250 €	19.04. - 26.04.2025 2.698 € 3.550 €
26.04. - 03.05.2025 2.850 € 3.750 €			



Bali 4.5 Sylvester (2019)

03.05. – 10.05.2025 2.957 € 4.150 €	10.05. – 17.05.2025 3.812 € 5.350 €	17.05. – 24.05.2025 4.453 € 6.250 €	24.05. – 31.05.2025 6.097 € 7.550 €
31.05. – 07.06.2025 6.662 € 8.250 €	07.06. – 14.06.2025 7.469 € 9.250 €	14.06. – 21.06.2025 	21.06. – 28.06.2025 8.358 € 10.350 €
28.06. – 05.07.2025 9.106 € 10.650 €	05.07. – 12.07.2025 9.191 € 10.750 €	12.07. – 19.07.2025 9.619 € 11.250 €	19.07. – 26.07.2025 9.619 € 11.250 €
26.07. – 02.08.2025 9.619 € 11.250 €	02.08. – 09.08.2025 9.619 € 11.250 €	09.08. – 16.08.2025 9.619 € 11.250 €	16.08. – 23.08.2025 8.678 € 10.150 €
23.08. – 30.08.2025 7.994 € 9.350 €	30.08. – 06.09.2025 7.910 € 9.050 €	06.09. – 13.09.2025 7.123 € 8.150 €	13.09. – 20.09.2025 5.987 € 6.850 €
20.09. – 27.09.2025 4.326 € 4.950 €	27.09. – 04.10.2025 3.452 € 3.950 €	04.10. – 11.10.2025 2.672 € 3.750 €	11.10. – 18.10.2025 2.387 € 3.350 €
18.10. – 25.10.2025 2.316 € 3.250 €	25.10. – 01.11.2025 2.363 € 3.150 €	01.11. – 08.11.2025 2.993 € 3.150 €	08.11. – 15.11.2025 2.993 € 3.150 €
15.11. – 22.11.2025 2.993 € 3.150 €	22.11. – 29.11.2025 2.993 € 3.150 €	29.11. – 06.12.2025 2.993 € 3.150 €	06.12. – 13.12.2025 2.993 € 3.150 €
13.12. – 20.12.2025 2.993 € 3.150 €	20.12. – 27.12.2025 2.993 € 3.150 €		